



## Transport- und Fußplatte 90 x 90

## Transport and Base Plate 90 x 90

**Beschreibung** Zinkdruckguss zur Aufnahme von Stellfüßen, Rollen, Haken oder ähnlichen Bauteilen; stirnseitig mit den Profilen verschraubbar

**Material** Zinkdruckguss

**Oberfläche** blank / schwarz pulverbeschichtet

**Liefereinheit** 10 Stück

**Extras** weitere Oberflächen, weitere Farben auf Anfrage

*Die-cast Zinc*

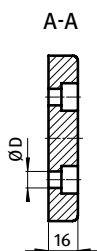
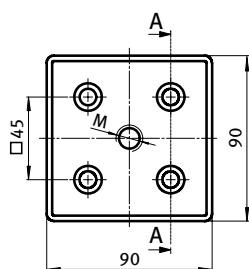
**Description** *To mount leveling feet, rollers, hooks or similar components; connects to the profile sideways*

**Material** *Die-cast zinc*

**Surface** *Plain / black powder coated*

**Pack Quantity** *10 pieces*

**Specials** *Other surfaces, other colors on request*



ØD [mm]	M	Gewicht [g] Weight [g]	blank	pulverbeschichtet
			Plain	Powder Coated
9 (M8)	M10	522.0	093T90901008R	093T90901008S
	M12	520.0	093T90901208R	093T90901208S
	M14	519.0	093T90901408R	093T90901408S
	M16	516.0	093T90901608R	093T90901608S
	M20	510.0	093T90902008R	093T90902008S
14.5 (M12)	M10	482.0	093T90901012R	093T90901012S
	M12	480.0	093T90901212R	093T90901212S
	M14	475.0	093T90901412R	093T90901412S
	M16	471.0	093T90901612R	093T90901612S
	M20	463.0	093T90902012R	093T90902012S

